

# あなたはどっち？

Which course do you choose?

日本語学校の留学生必見！

大和学園 留学生限定学科の紹介

もっと日本語を学んで  
そのあと専門スキルをじっくり学びたい！

## 京都ホテル観光ブライダル専門学校 ホスピタリティビジネス学科

修業年限1年 / 定員20名 / JLPT N3レベルから入学可

ホスピタリティビジネス学科の1年間で学ぶこと

- ▶日本語 ▶日本の文化
  - ▶ホスピタリティ ▶ビジネスマナー
- 科目の例 —

- ・日本語応用 ・ビジネス日本語 ・京都の文化
- ・ホスピタリティ業界研究 ・ICT演習など



身につけたスキルを活かして、さらに専門的な勉強を頑張りたい！

▶お菓子、パンや料理などの勉強を頑張りたい！ 裏面のダブルライセンスプランをチェック

内部進学

2校目の学科において  
対象者全員「授業料半額」

入学金全額免除  
入学試験免除

学費例 (奨学金適用後) ※記載している学費は2025年度例です。※別途、諸経費、教具費・教科書代が必要です。

京都ホテル観光ブライダル専門学校  
ホスピタリティビジネス学科

1年目 87万円

内部進学

京都調理師専門学校 和食・日本料理上級科 すし (SUSHI) 専攻

2年目 119.5万円

3年目 181.5万円



日本語とビジネスを学んで  
ホテルや日本の企業で働きたい！

NEW  
2025年4月  
新設

## 京都ホテル観光ブライダル専門学校 国際ビジネス学科

修業年限2年 / 定員40名 / JLPT N3レベルから入学可

日本の企業への就職に向けて、2年間で学ぶこと

- ▶語学(日本語・英語) ▶ICT ▶ビジネス ▶ホスピタリティ
- 科目の例 —

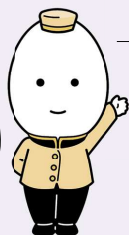
- ・日本語能力試験対策 ・ビジネス英語 ・ICT 演習 ・マーケティング
- ・サービス接客演習 ・京都食文化実習 など

— 卒業までに目指せる資格 —

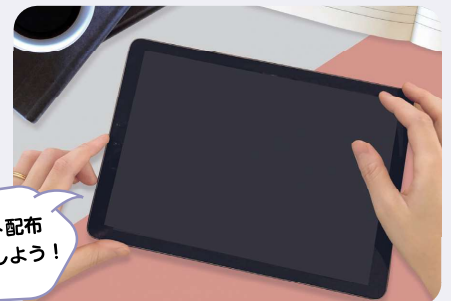
- ・JLPT N2以上 ・TOEIC ・サービス接客検定3級
- ・おもてなし検定 ・G検グローバル人材ビジネス実務検定 など

— インターンシップで実践力をUP —

ラグジュアリーホテルなどでの  
インターンシップあり



※カリキュラム等の内容は  
変更になる場合があります。



学生全員にタブレット配布  
ICTスキルをマスターしよう！

年間学費\*1

85万円

最大  
25万円  
免除!!\*2

年間学費\*1

60万円

\*1 1年次金額。別途、入学検定料、諸経費、教具費・教科書代が必要です。

\*2 日本語能力資格奨学金N1適用の場合。



専門的なスキルをたくさん学びたい！そんな皆さんを応援する進学制度

# ダブルライセンスプラン

他にはない！

大和学園だけのオリジナル制度

## ダブルライセンスプランとは…？

学校法人 大和学園の専門学校を卒業後にグループ校の他学科へ再進学できるプラン。2分野の勉強をして自分の専門を広める！

## ダブルライセンスプランの仕組み

ダブルライセンス  
進学奨学金

- ・入学検定料全額免除
- ・入学金全額免除
- ・授業料半額免除 (最短修業年限)



**調理師 × 製菓衛生師**  
料理もお菓子もおまかせあれ！  
フルコースが作れる人に

**栄養士 × 調理師**  
美味しく栄養バランスの  
とれた料理をつくれる人に



2校目への**入学試験免除**

※推薦基準あり

### 進学の流れ

- 京都調理師専門学校
- 京都製菓製パン技術専門学校
- 京都ホテル観光ブライダル専門学校
- 京都栄養医療専門学校

卒業後

グループ校に  
再進学する



### 学費例

#### 2校目 京都調理 (1年制) の場合

京都製菓製パン技術専門学校 製菓技術科

卒業後

京都調理師専門学校 調理師科

入学検定料	2万円	62.5万円 減免!
入学金	15万円	
授業料	91万円	入学検定料全額減免 0円 入学金全額減免 0円
実習材料費・施設設備費	88万円	授業料半額減免 45.5万円
奨学金適用前	196万円	実習材料費・施設設備費 88万円
奨学金適用後	133.5万円	奨学金適用後
1年総額	196万円	1年総額 133.5万円

#### 2校目 京都製菓 (2年制) の場合

京都調理師専門学校 調理師科

卒業後

京都製菓製パン技術専門学校 2年制学科すべて

入学検定料	2万円	98.5万円 減免!
入学金	15万円	
授業料	163万円	入学検定料全額減免 0円 入学金全額減免 0円
実習材料費・施設設備費	176万円	授業料半額減免 81.5万円
奨学金適用前	356万円	実習材料費・施設設備費 176万円
奨学金適用後	257.5万円	奨学金適用後
2年総額	356万円	2年総額 257.5万円

※2025年度金額。別途、諸経費、教具費・教科書代が必要です。

